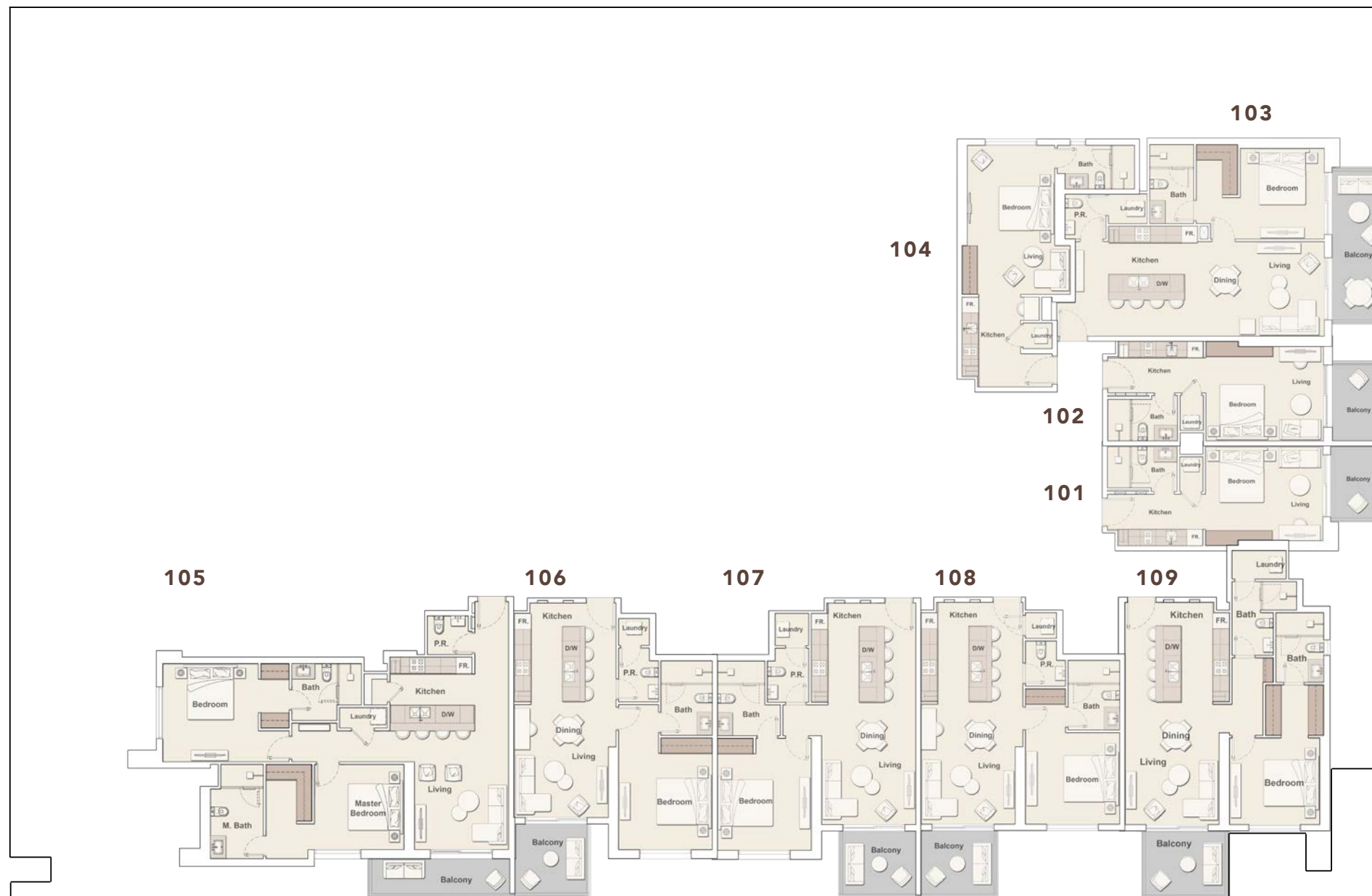
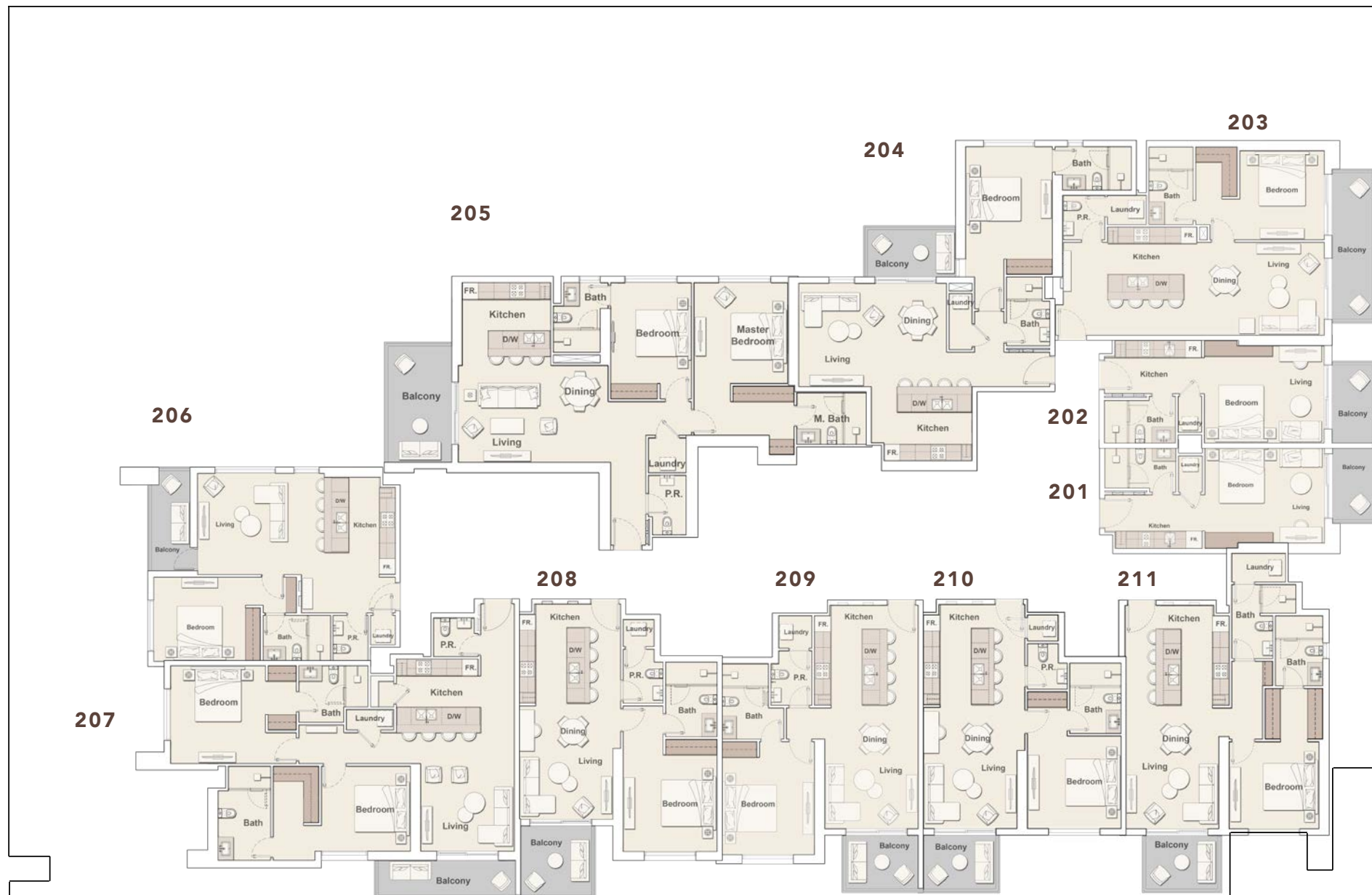




楼层平面图



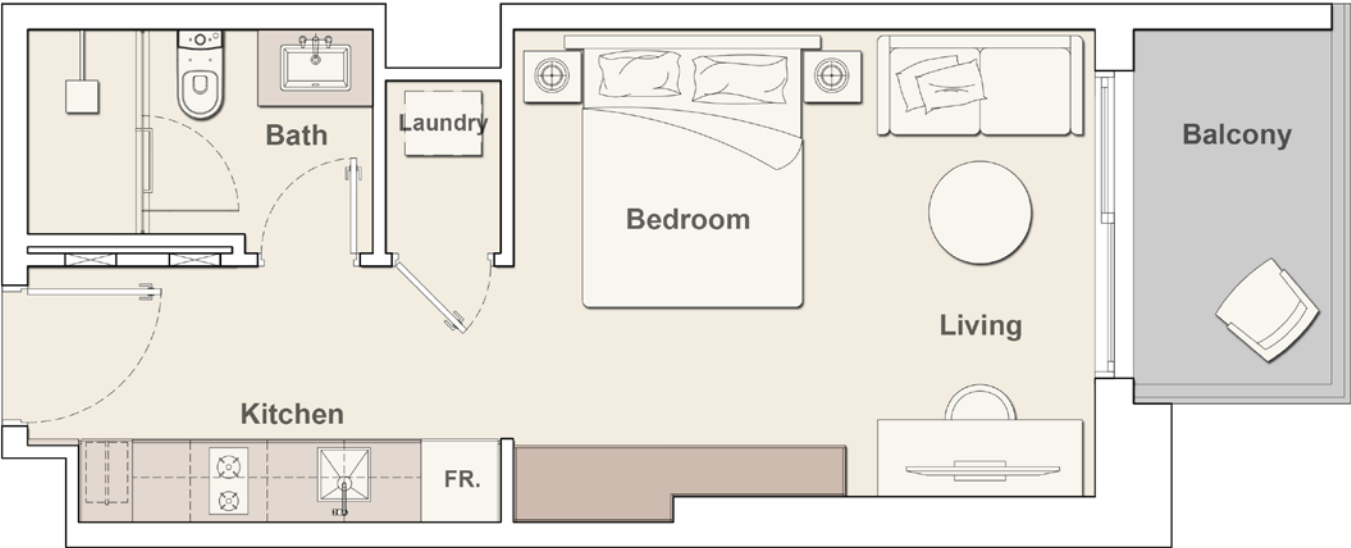




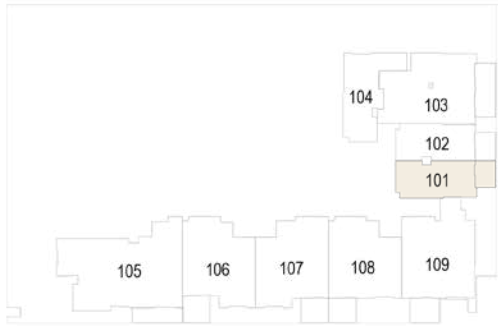
开间户型类型 E-1

THE SLOANE

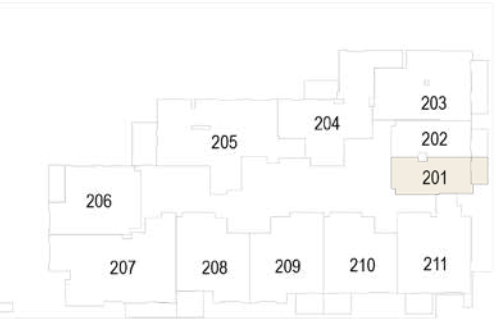
由 BELGRAVIA HEIGHTS



一楼



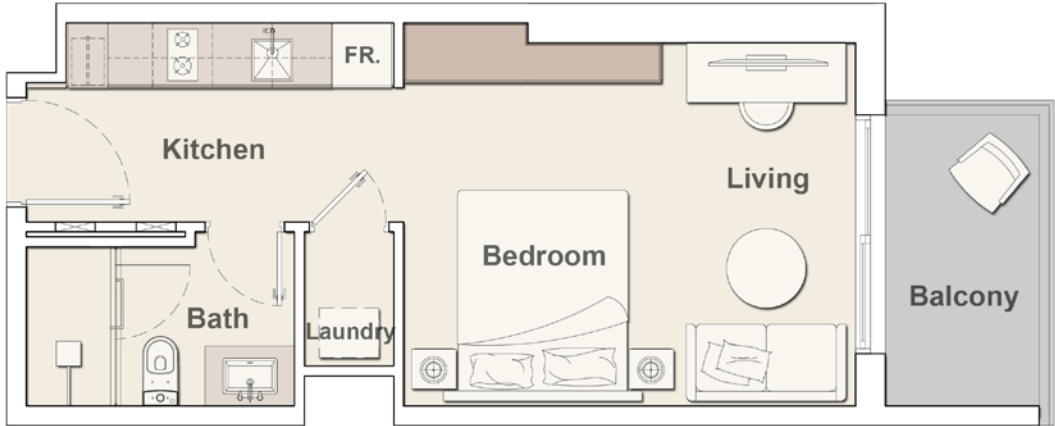
2-13楼



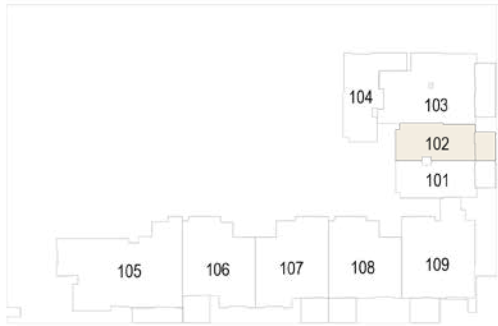
室内	363.61 平方 英尺
室外	56.40 平方 英尺
总居住面积	420.01 平方 英尺

开间户型类型 E-2

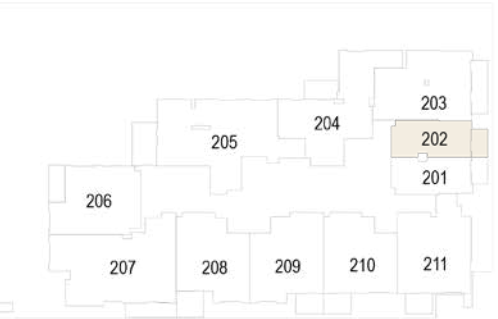
THE SLOANE  
par BELGRAVIA HEIGHTS



一楼



2-13楼



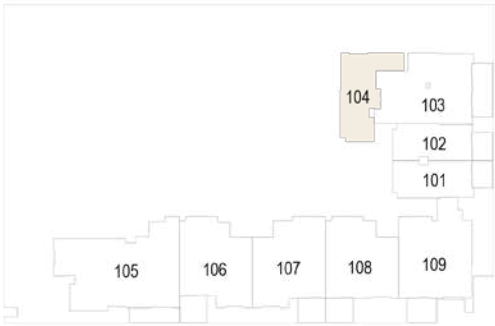
室内	361.88 平方 英尺
室外	59.20 平方 英尺
总居住面积	421.08 平方 英尺

开间户型类型 G

THE SLOANE  
par BELGRAVIA HEIGHTS



一楼



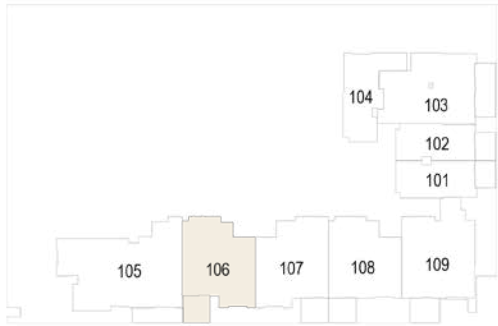
室内	454.02 平方 英尺
室外	
总居住面积	454.02 平方 英尺

一居室户型类型 B-1

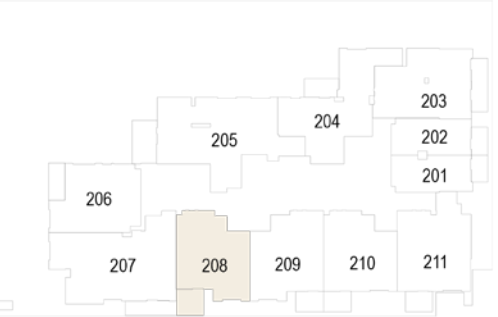
THE SLOANE  
par BELGRAVIA HEIGHTS



一楼



2-13楼

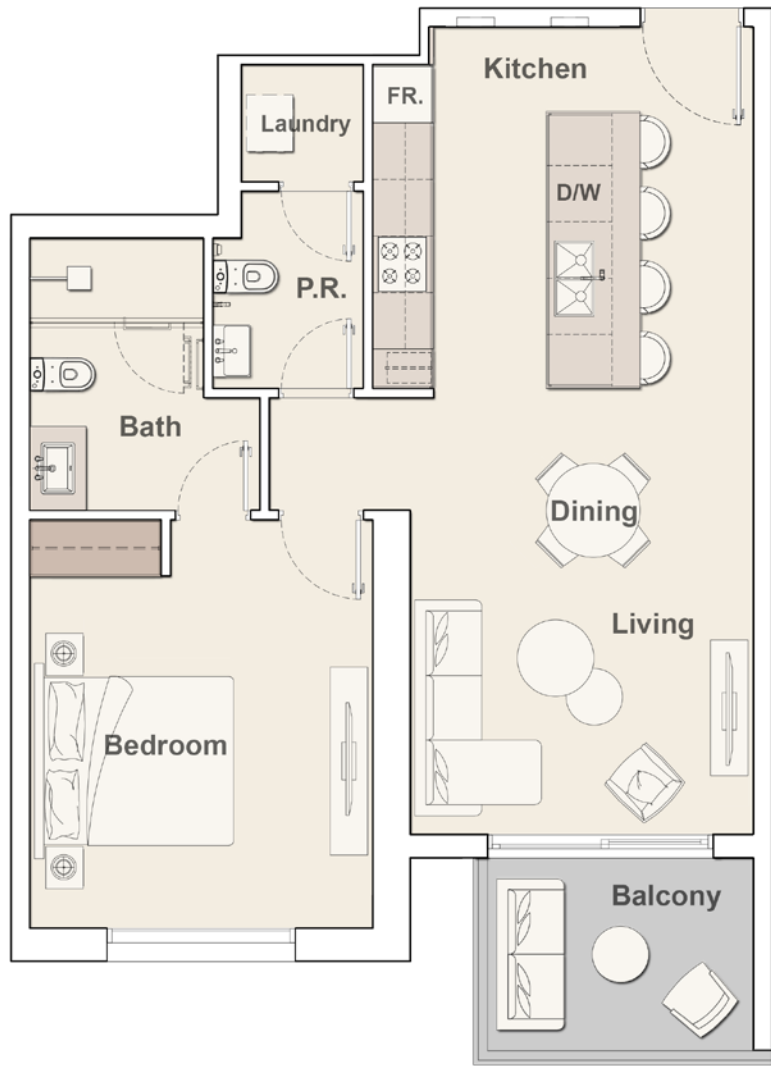


室内	710.96 平方 英尺
室外	91.49 平方 英尺
总居住面积	802.45 平方 英尺

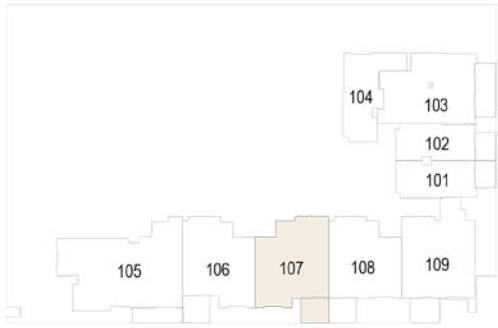
所有图纸和尺寸均为近似值。图纸未按比例绘制，如有更改，恕不另行通知。开发商保留修改的权利。单位是在建筑物的典型楼层上测量的，大小可能会因楼层和户型而异。所示的家具和配件仅供参考。单元和阳台的长度和宽度会根据该单元在建筑物内所处的楼层和朝向而变化，以符合建筑规范的规定。公寓单元的大小可能会有所不同。实际单位大小将反映在“销售和购买协议”中。

# 一居室户型类型 B-2

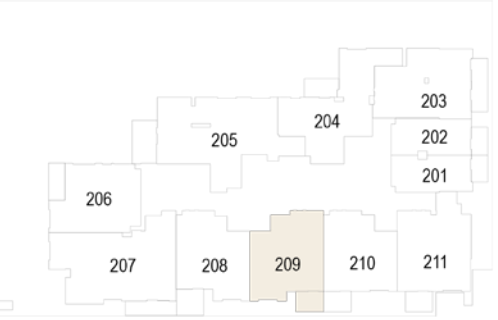
THE SLOANE  
par BELGRAVIA HEIGHTS



一楼



2-13楼



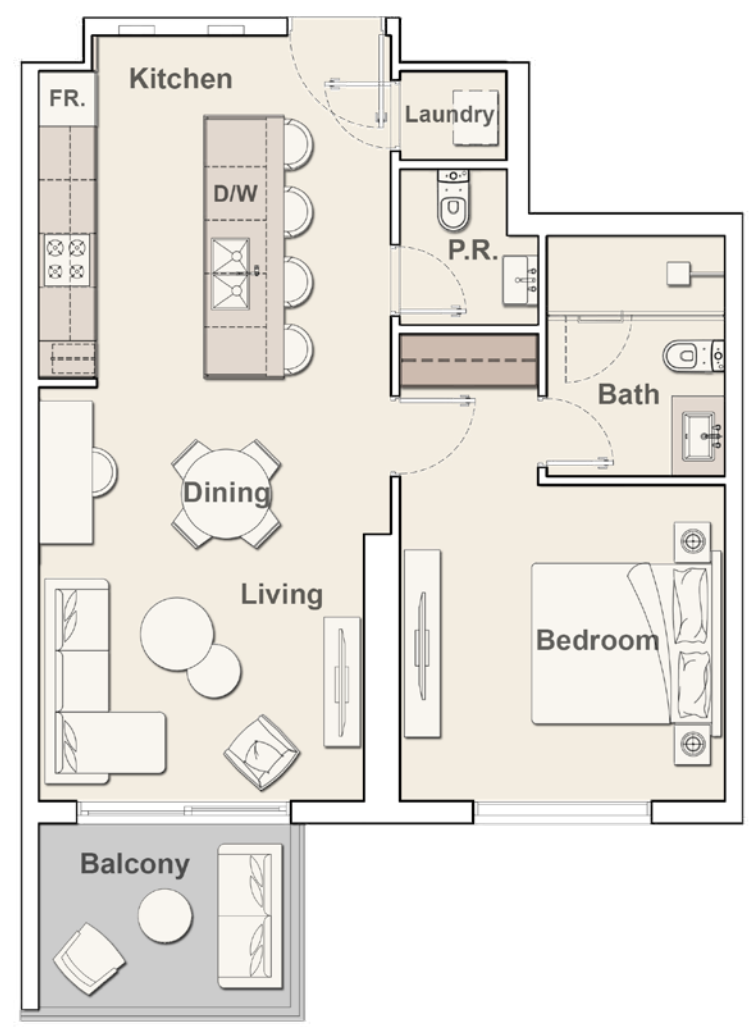
室内	728.07 平方 英尺
室外	71.90 平方 英尺
总居住面积	799.97 平方 英尺

所有图纸和尺寸均为近似值。图纸未按比例绘制，如有更改，恕不另行通知。开发商保留修改的权利。单位是在建筑物的典型楼层上测量的，大小可能会因楼层和户型而异。所示的家具和配件仅供参考。单元和阳台的长度和宽度会根据该单元在建筑物内所处的楼层和朝向而变化，以符合建筑规范的规定。公寓单元的大小可能会有所不同。实际单位大小将反映在“销售和购买协议”中。

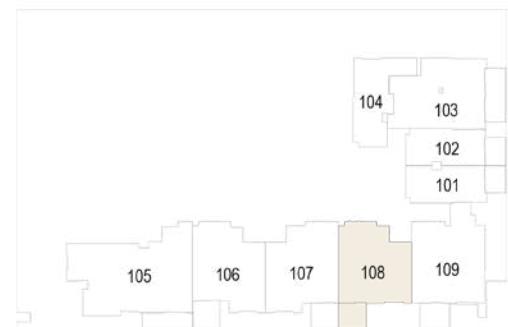


一居室户型类型 C

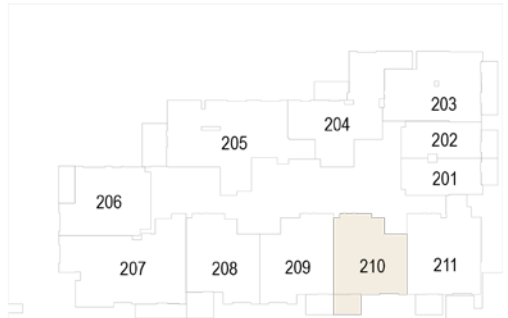
THE SLOANE  
par BELGRAVIA HEIGHTS



一楼



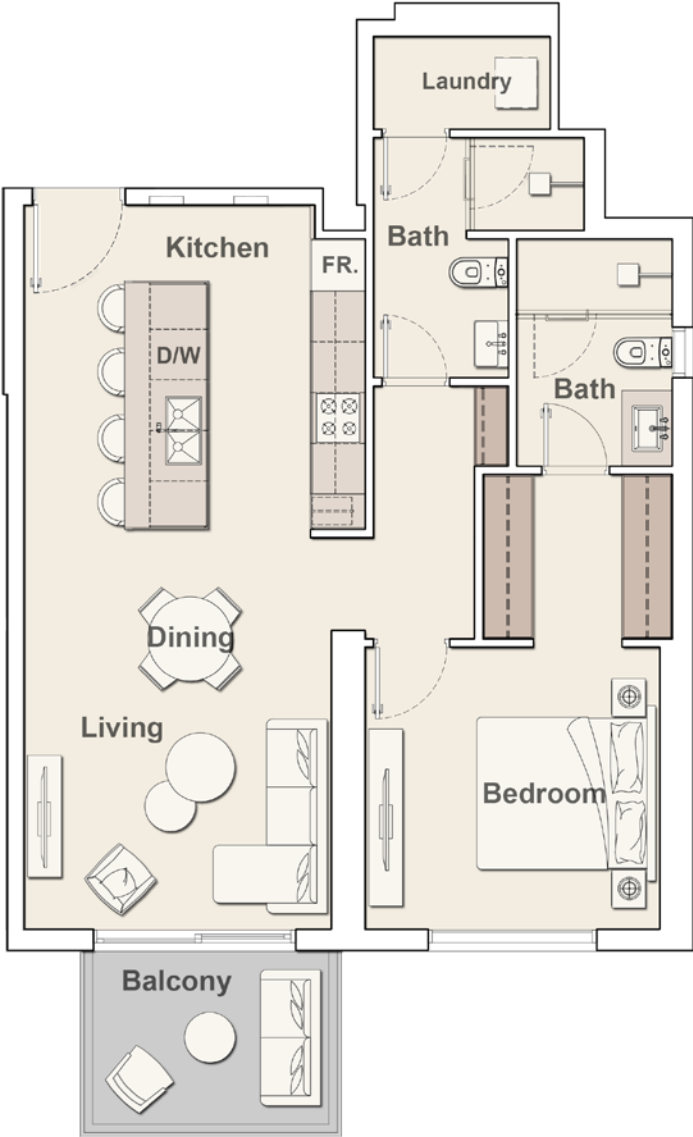
2-13楼



室内	679.96 平方 英尺
室外	71.90 平方 英尺
总居住面积	751.86 平方 英尺

# 一居室户型类型 D

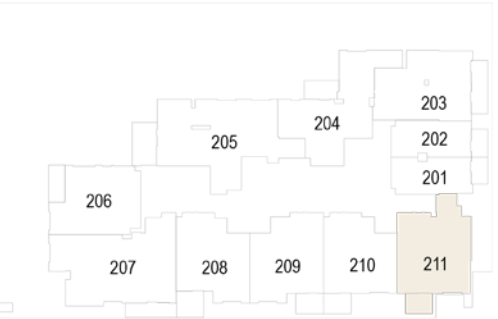
THE SLOANE  
par BELGRAVIA HEIGHTS



一楼



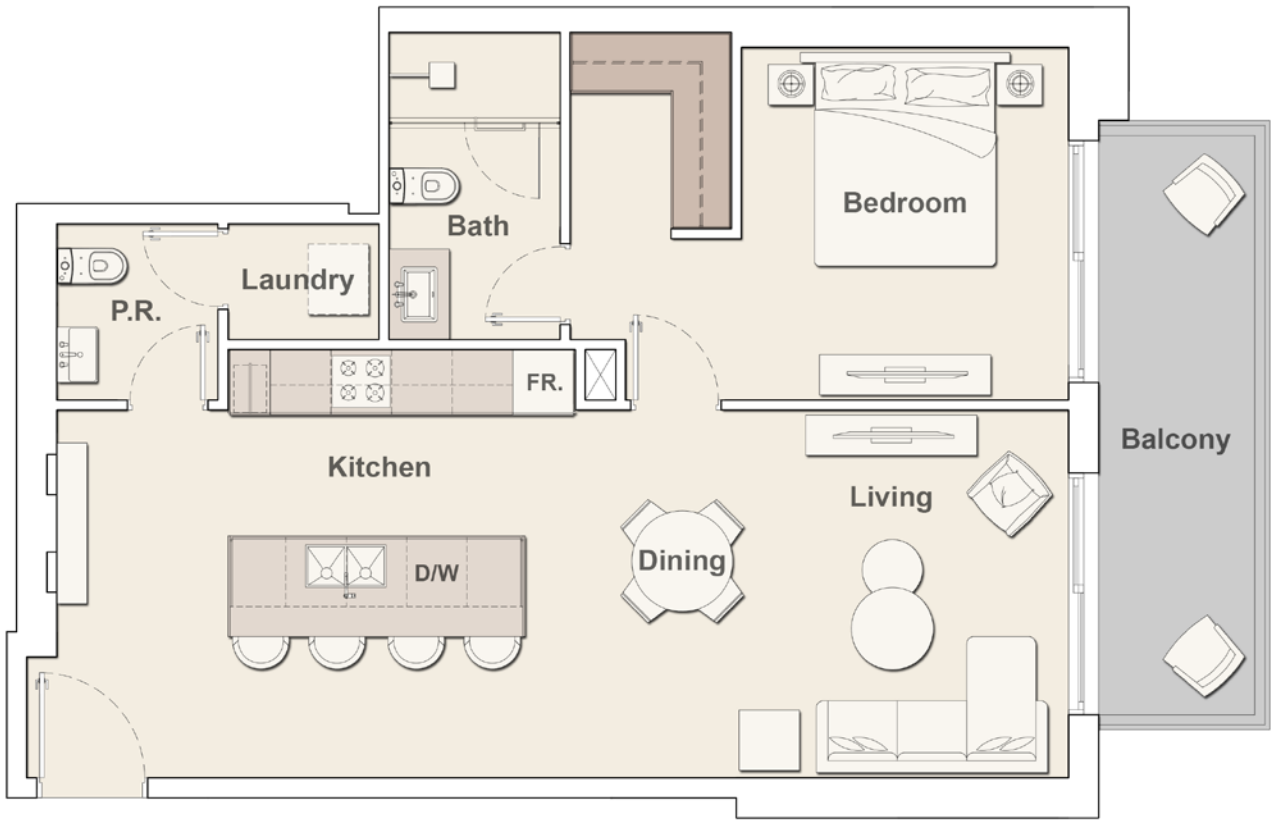
2-13楼



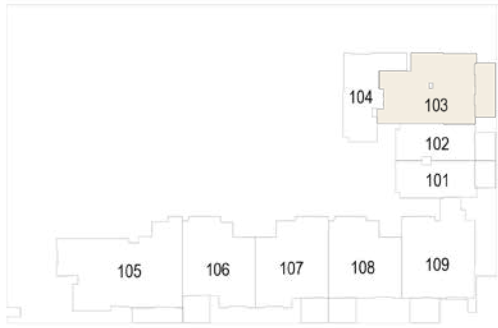
室内	795.13 平方 英尺
室外	70.07 平方 英尺
总居住面积	865.20 平方 英尺

# 一居室户型类型 F

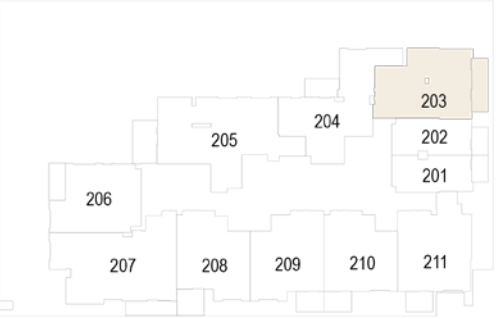
THE SLOANE  
par BELGRAVIA HEIGHTS



一楼



2-13楼



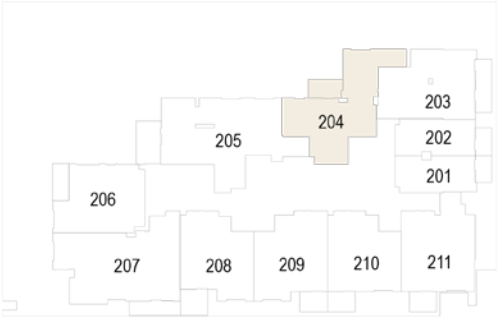
室内	782.97 平方 英尺
室外	112.69 平方 英尺
总居住面积	895.66 平方 英尺

一居室户型类型 H

THE SLOANE  
par BELGRAVIA HEIGHTS



2-13楼

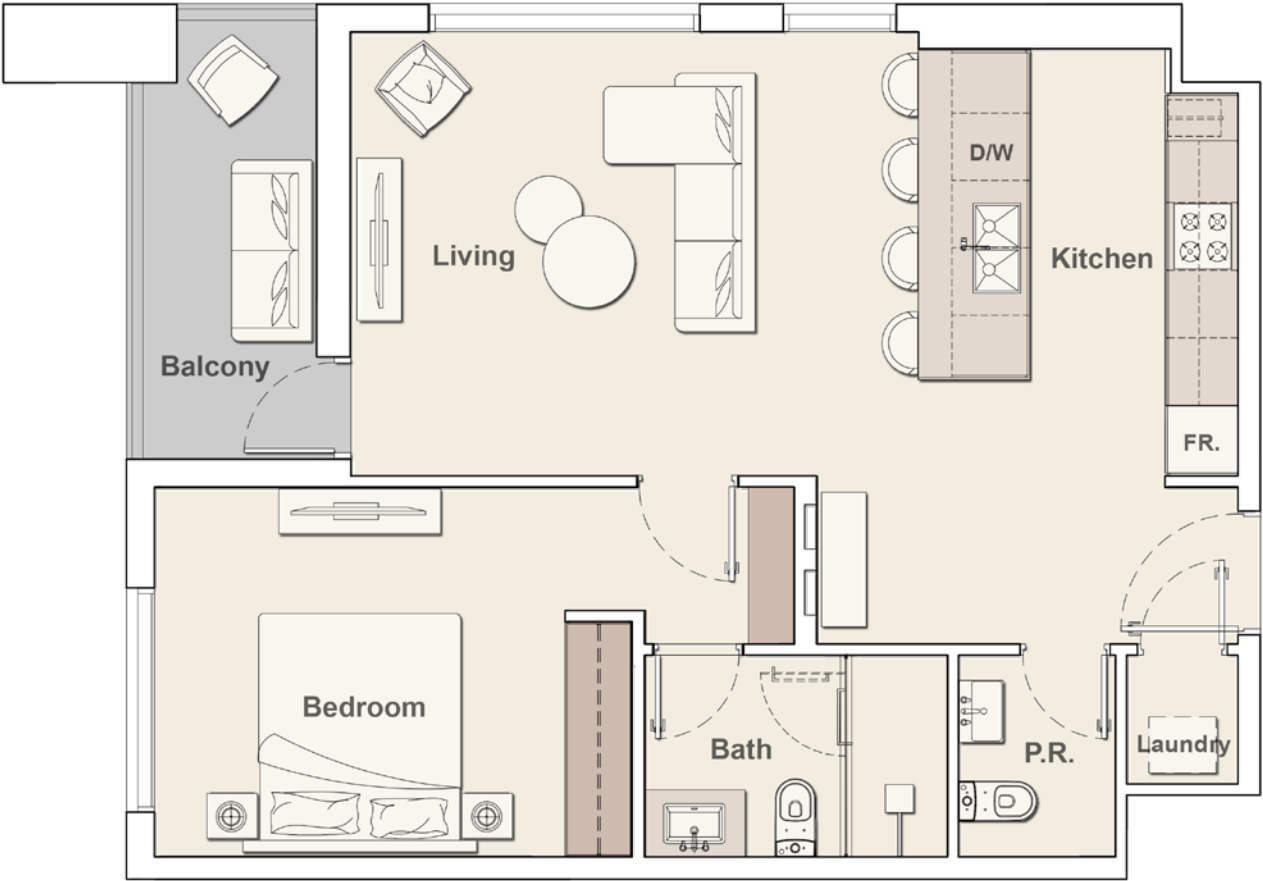


室内	864.88 平方 英尺
室外	79.65 平方 英尺
总居住面积	944.53 平方 英尺

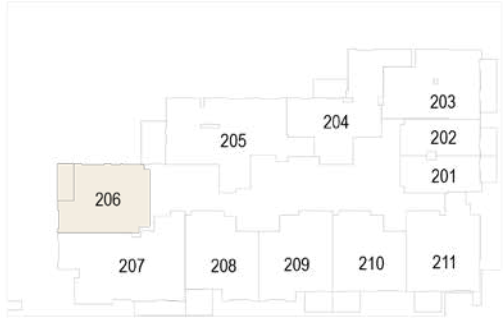
所有图纸和尺寸均为近似值。图纸未按比例绘制，如有更改，恕不另行通知。开发商保留修改的权利。单位是在建筑物的典型楼层上测量的，大小可能会因楼层和户型而异。所示的家具和配件仅供参考。单元和阳台的长度和宽度会根据该单元在建筑物内所处的楼层和朝向而变化，以符合建筑规范的规定。公寓单元的大小可能会有所不同。实际单位大小将反映在“销售和购买协议”中。

# 一居室户型类型 J

THE SLOANE  
par BELGRAVIA HEIGHTS



2-13楼

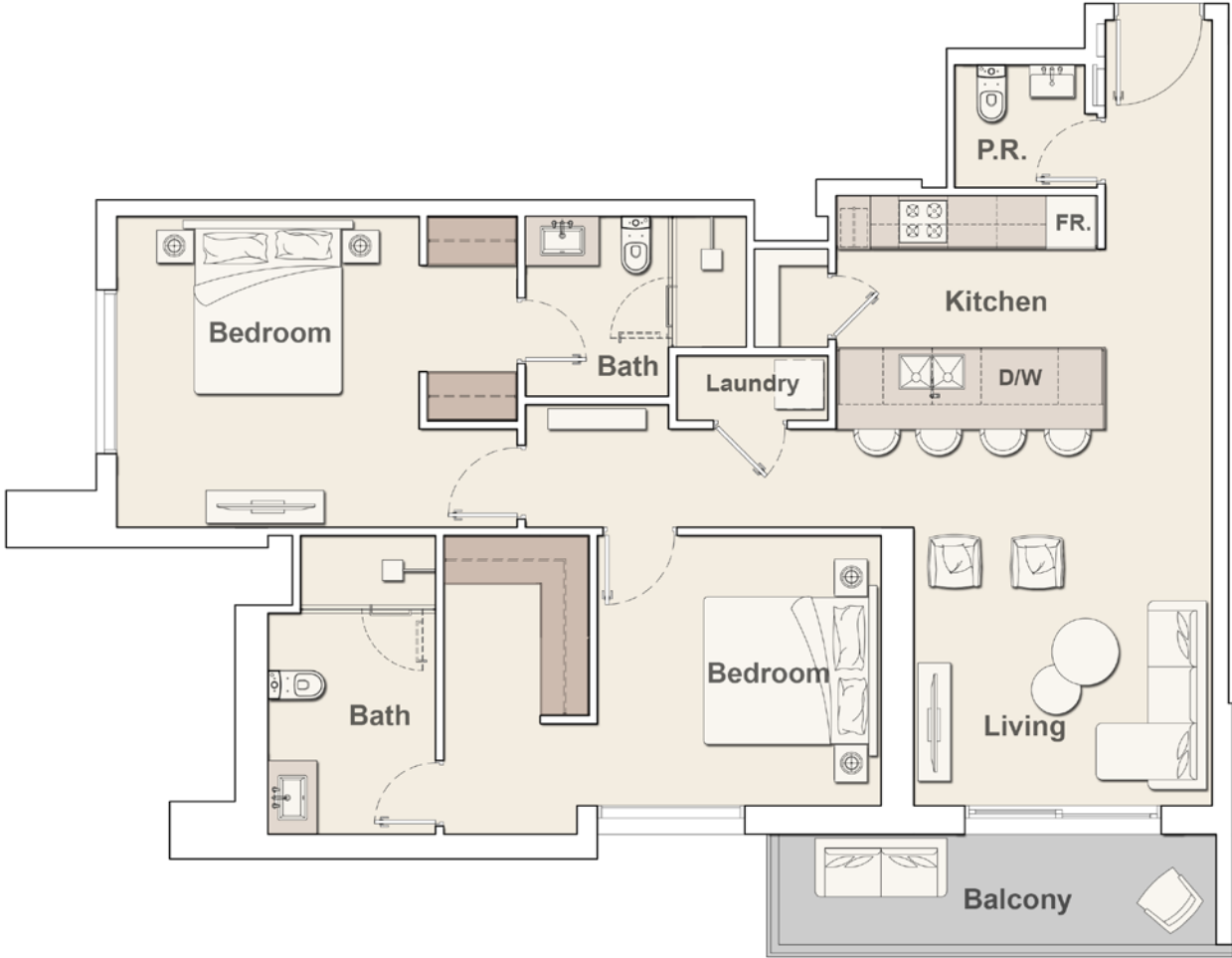


室内	708.58 平方 英尺
室外	76.75 平方 英尺
总居住面积	785.33 平方 英尺

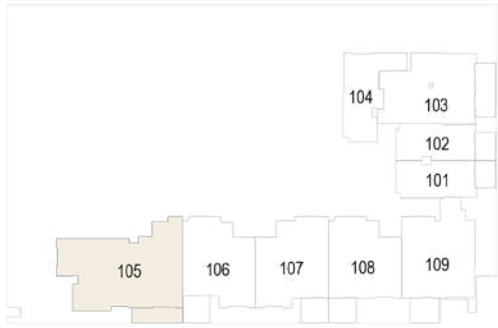


两居室户型类型 A

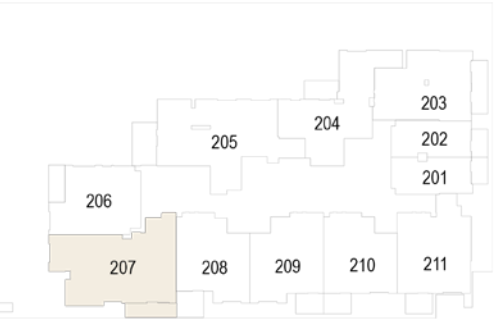
THE SLOANE  
par BELGRAVIA HEIGHTS



一楼



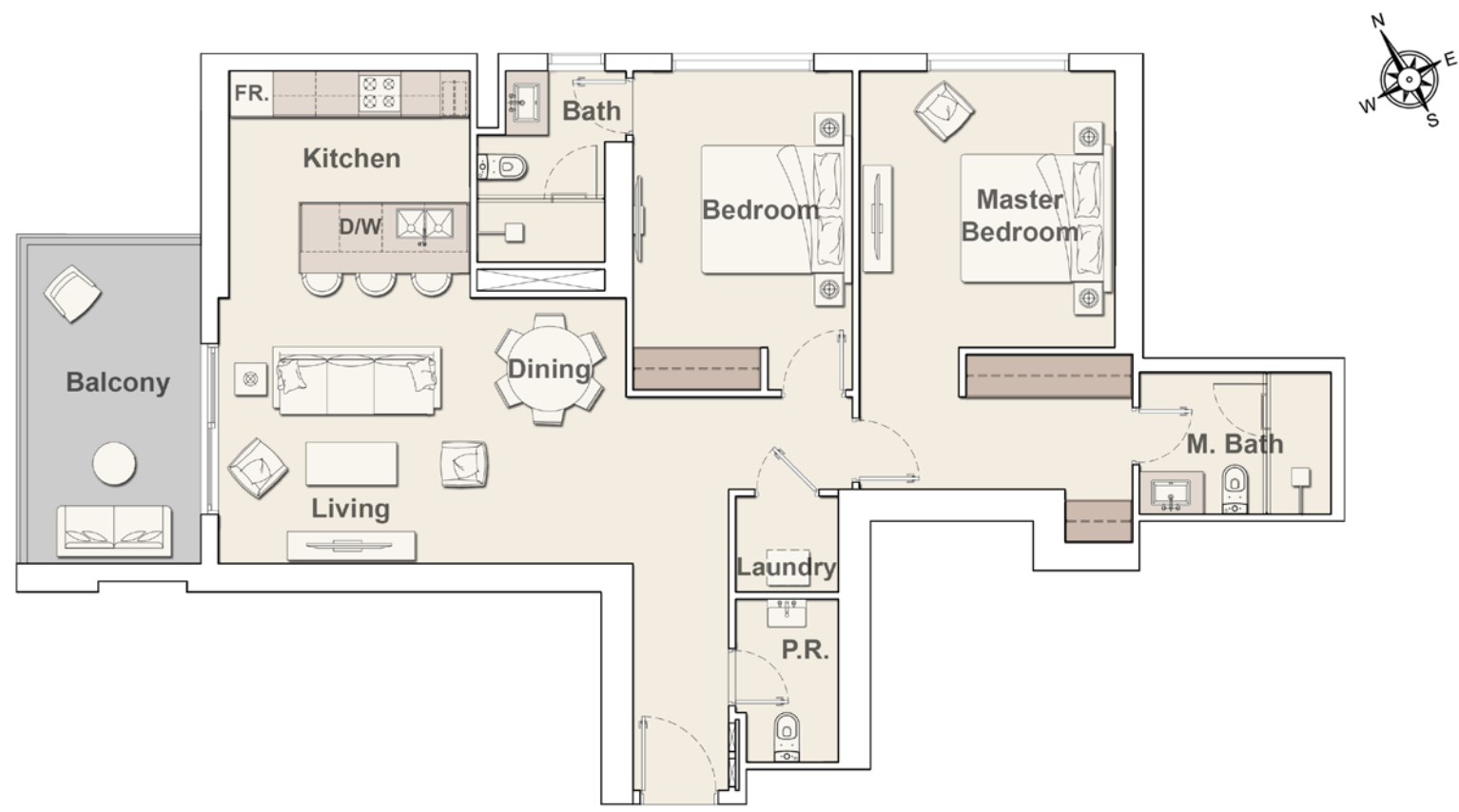
2-13楼



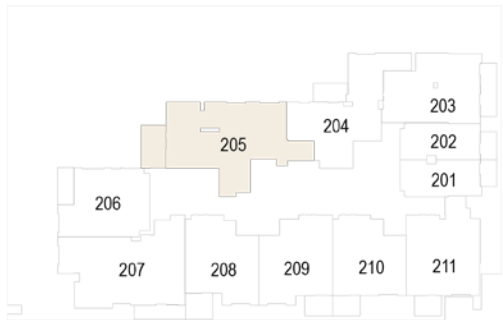
室内	1,105.56 平方 英尺
室外	95.15 平方 英尺
总居住面积	1,200.71 平方 英尺

两居室户型类型 I

THE SLOANE  
par BELGRAVIA HEIGHTS



2-13楼



室内	1,134.19 平方 英尺
室外	134.12 平方 英尺
总居住面积	1,268.31 平方 英尺

所有图纸和尺寸均为近似值。图纸未按比例绘制，如有更改，恕不另行通知。开发商保留修改的权利。单位是在建筑物的典型楼层上测量的，大小可能会因楼层和户型而异。所示的家具和配件仅供参考。单元和阳台的长度和宽度会根据该单元在建筑物内所处的楼层和朝向而变化，以符合建筑规范的规定。公寓单元的大小可能会有所不同。实际单位大小将反映在“销售和购买协议”中。





设计构筑理想之家

ELLINGTONPROPERTIES.CN